

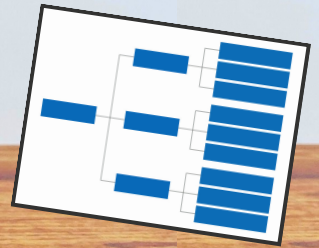
【大学院生対象】

ロジカルシンキング講座

—実践編—



- Mutually (お互いに)
- Exclusive (重複せず)
- Collectively (全体に)
- Exhaustive (漏れがない)



【日時】 11月29日(水) 14:00～16:00

【場所】 千里山キャンパス
第2学舎 3号館 D103教室

【講師】 株式会社イノベーターズ・キャリア・サポート
松尾 誠二 氏

講座の狙い

研究者が深く考える際や、物事を分解して考える際に有効なロジカルシンキング。その代表的なツールをワークを通じて体験し、研究で使えるようになることを目的とします。

内容

代表的なツールの振り返り、およびワーク

《代表的なツール》

・ 演繹法、帰納法 ・ ロジックツリー ・ ピラミッドツリー ・ MECE

主催：豊富な産学連携・地域連携と連動させた「考動力」人材育成プロジェクト

共催：関西大学キャリアセンター