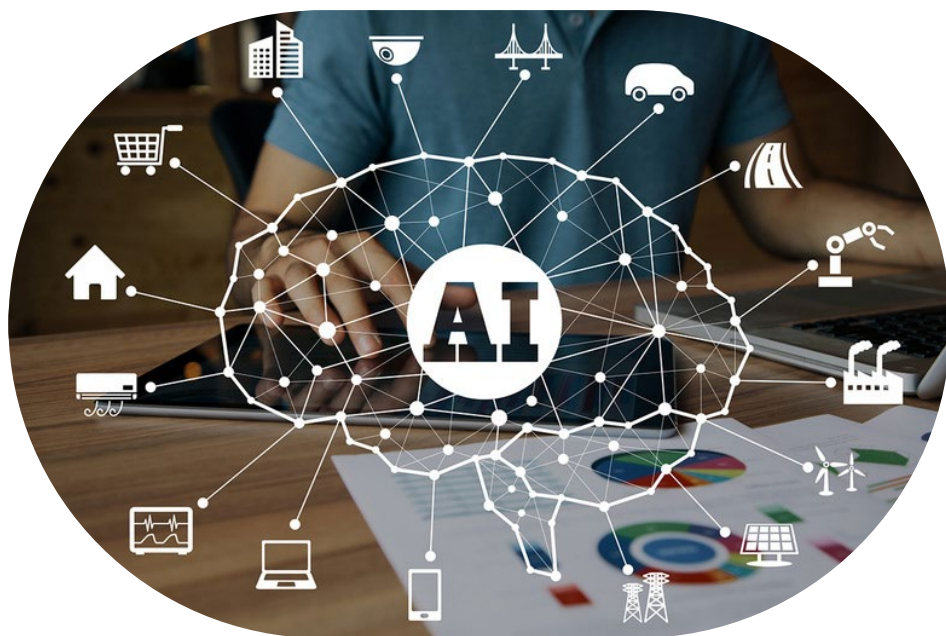


# AI われわれ研究者は をどう活用すればよいのだろう。

トークセッション・レクチャー



**2020.1.24**〈FRI〉 **18:30-20:30**

関西大学梅田キャンパス4F KANDAIMERISEラボ

「自らの専門分野でAIの活用により研究が加速するのではないか」  
研究領域を超えて情報交換、ディスカッションしませんか。

レクチャー システム理工学部 前田裕先生

AIの基礎的な研究の源流といままでの研究の推移、それぞれの時代でAIがどのように評価されていたのかを解説いただき技術的な基礎知識をうかがいます。

ケーススタディ 文学部 藤田高夫先生

人文系研究での活用事例として、木簡の書体のAI解析を進められています『中国出土木簡の書体分析の基礎的研究』（科研基盤研究C）をご紹介します。

## トークセッション

各分野のAIに関する取り組みへの意見や疑問、どう活用すべきかを参加者同士でディスカッションを行います。

参加フォーム：<https://forms.gle/sMwVVNqnUoj5zr1q8>

参加費：1000円（ビール、軽食）

主催：研究推進部URA

問い合わせ：[kandai-ura@ml.kandai.jp](mailto:kandai-ura@ml.kandai.jp)まで（担当URA館）

